

Freiburg Rieselfeld, Hirschmattenstraße

Stadthaus 2007

2 bis 6 Zimmer-Wohnungen



Wir machen
Qualität preiswert!
ab 2.050 €/m²

Info Büro Freiburg:
Maxim-Gorkij-Straße
79111 Freiburg
Telefon: 0761/4538797

www.krauss-immo.de

- sehr gute Grundrisse
- 2 Balkone
- Bad mit Fenster
- Fußbodenheizung
- KfW-60 Niedrigenergiehaus
- Abstellraum in der Wohnung

Stadthaus 2007

4-Zimmer - Grundriss 2. - 3. OG, links, Wohnung 5/7

Wohnen/Essen	29,66 m ²
Küche	9,57 m ²
Schlafen	14,09 m ²
Kind 1	14,02 m ²
Kind 2	13,35 m ²
Bad	6,41 m ²
Gäste WC	1,19 m ²
Flur	11,55 m ²
Abstellraum	4,29 m ²
Balkon 1	
11,62 m ² dv. 50%	5,81 m ²
Balkon 2	
4,40 m ² dv. 50%	2,20 m ²

Wohnfläche nach DIN 112,14 m²



Preis
Verkauft! 207.023,- EUR

bei Bedarf zzgl.
Tiefgaragenstellplatz
12.750 EUR

Qualitäten

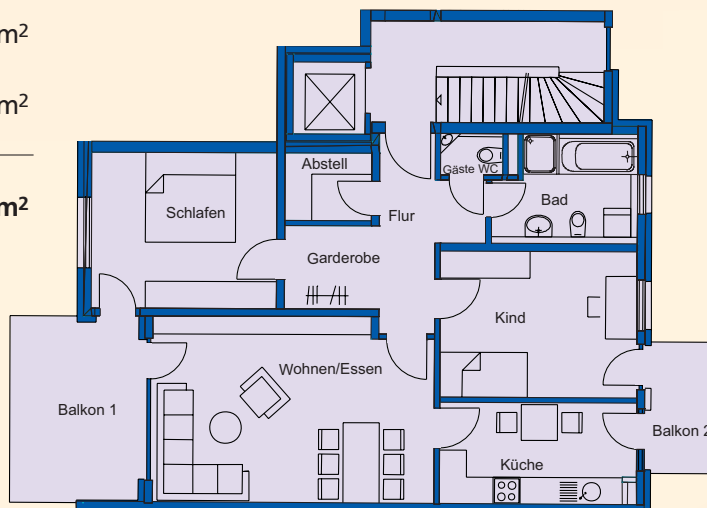
- Erker
- Fußbodenheizung
- Bad mit natürlicher Belichtung und Belüftung
- Gäste-WC
- 2 Balkone Morgen- und Abendsonne
- Abstellraum in der Wohnung

Stadthaus 2007

3-Zimmer - Grundriss 2. + 3. OG, rechts, Wohnung 6/8

Wohnen/Essen	24,97m ²
Küche	9,57 m ²
Schlafen	14,09 m ²
Kind	14,09 m ²
Bad	6,41 m ²
Gäste WC	1,19 m ²
Flur	10,87 m ²
Abstellraum	2,86 m ²
Balkon 1	
11,62 m ² dv. 50%	5,81 m ²
Balkon 2	
4,40 m ² dv. 50%	2,20 m ²

Wohnfläche nach DIN 92,06 m²



Preis
ab 207.023,- EUR

zzgl. Tiefgaragenstellplatz
13.000,- EUR

Qualitäten

- Gäste-WC
- Bad mit natürlicher Belichtung und Belüftung
- 2 Balkone Morgen- und Abendsonne
- Fußbodenheizung
- Abstellraum in der Wohnung

Rieselfeld

Das Rieselfeld in Freiburg



Stadthaus

Das Stadthaus 2007

Das Stadthaus 2007 mit seinen barrierefreien 18 Wohnungen und 16 Tiefgaragenstellplätzen liegt im 3. Bauabschnittes. Je Hauseingang entstehen 8 bzw. 10 Wohnungen (2WE/Etage).

Zur Straßenbahnhaltestelle sind es nur 20 m. Die Autobahn erreichen Sie in 5 Minuten. Hinter dem Gebäude ist eine gemeinschaftliche Grün- und

Spielfläche. Den Sonnenschein können Sie den ganzen Tag auf einem Ihrer 2 Balkone genießen. 2 Balkone bzw. Terrassen sind für jede Wohnung vorhanden. Jede Wohnung hat eine Nasszelle und ausreichende Stellmöglichkeiten für Schränke. Das Bad hat ein Außenfenster. Ein Aufzug bringt weitere Annehmlichkeiten.

Das Gebäude wird in Niedrigenergiebauweise KfW 60 erstellt. Hierdurch ist es möglich zinsgünstige Darlehen von der Kreditanstalt für Wiederaufbau (KfW) zu erhalten. Nähere Informationen erhalten Sie bei Ihrer Hausbank.

Es entstehen zwei 3-Zimmer-EG Wohnungen, 3-6-Zimmer Wohnungen (I.-III. OG) und 2-4-Zimmer-Penthouse-Wohnungen.



über uns

Wir über uns

Die krauss immobilien gmbh ist eine Gesellschaft, die Erfahrung im Bau von Geschosswohnungen hat. Der Gesellschafter arbeitet ausschließlich mit erfahrenen Architekten zusammen. Ziel von krauss immobilien ist es, qualitativ hochwertige Wohnungen in guter Lage mit guten Grundrissen zu fairen Preisen zu erstellen.

Herausgeber:
krauss immobilien gmbh
Alle Angaben entsprechen dem Stand Juli 2006 und wurden mit großer Sorgfalt zusammengestellt. Änderungen durch planerische und inhaltliche Weiterentwicklungen bleiben ausdrücklich vorbehalten. Die Darstellungen und Illustrationen sind unverbindlich.

Kontakt

krauss immobilien gmbh
Info Büro Freiburg:
Maxim-Gorkij-Straße
79111 Freiburg
Telefon: 07 61/4 53 87 97

Friedhelm Krauss
Am Ziegelacker 15
74199 Untergruppenbach
Telefon: 0 71 30/40 16 94
Telefax: 0 71 30/4 60 25

info@krauss-immo.de
www.krauss-immo.de

Planung:
Architekturbüro
Stübler & Fleckenstein
Katharinenstraße 59
73728 Esslingen
Telefon: 07 11/35 79 23
Telefax: 07 11/35 99 54