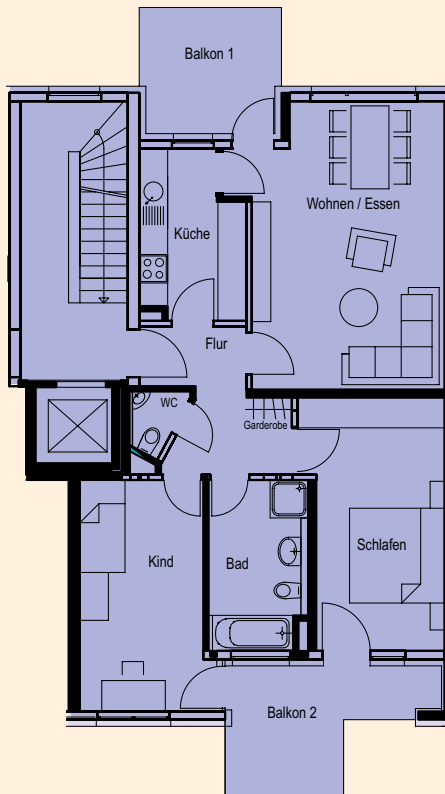


Stadthaus 2006

3-Zimmer - Grundriss 1. - 3. OG, links, Wohnung 4

Wohnen	24,15 m ²
Schlafen	14,84 m ²
Kind	12,80 m ²
Küche	7,21 m ²
Flur	6,95 m ²
Bad	6,90 m ²
WC	1,20 m ²
Balkon 1	
7,70 m ² dv. 50%	3,85 m ²
Balkon 2	
8,98 m ² dv. 50%	4,49 m ²

**Wohnfläche
nach DIN** 82,39 m²



Preis

ab 177.138,- EUR

bei Bedrf zzgl.
Tiefgaragenstellplatz
12.000 EUR

Qualitäten

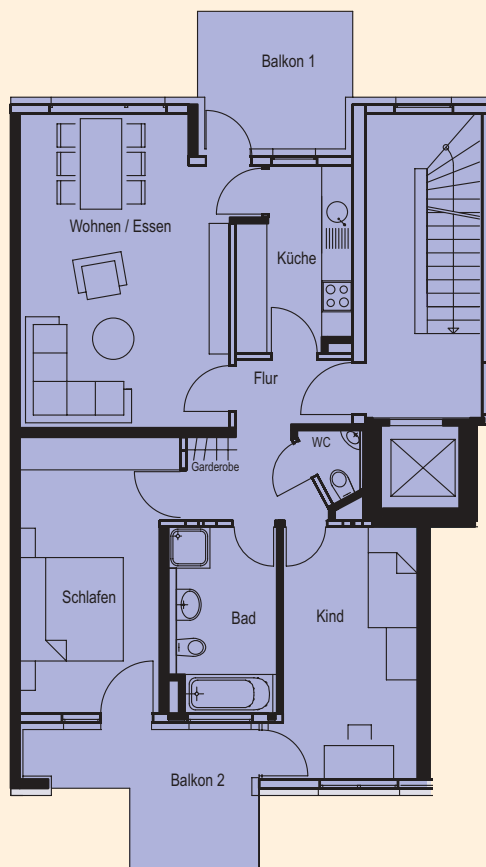
- Fußbodenheizung
- Bad mit natürlicher Belichtung und Belüftung
- Gäste-WC
- 2 Balkone Morgen- und Abendsonne

Stadthaus 2006

3-Zimmer - Grundriss 1. - 3. OG, rechts, Wohnung 3/5/7

Wohnen	24,15 m ²
Schlafen	14,84 m ²
Kind	12,80 m ²
Küche	7,21 m ²
Flur	6,95 m ²
Bad	6,90 m ²
WC	1,20 m ²
Balkon 1	
7,70 m ² dv. 50%	3,85 m ²
Balkon 2	
8,98 m ² dv. 50%	4,49 m ²

**Wohnfläche
nach DIN** 82,39 m²



Preis

Verkauft! 177.138,- EUR

zzgl. Tiefgaragenstellplatz
12.000 EUR

Qualitäten

- Gäste-WC
- Bad mit natürlicher Belichtung und Belüftung
- 2 Balkone Morgen- und Abendsonne
- Fußbodenheizung

Rieselfeld

Das Rieselfeld in Freiburg



Stadthaus

Das Stadthaus 2006

Das Stadthaus 2006 mit seinen 9 barrierefreien Wohnungen und Tiefgaragenstellplätzen liegt am westlichen Ende des 2. Bauabschnittes.

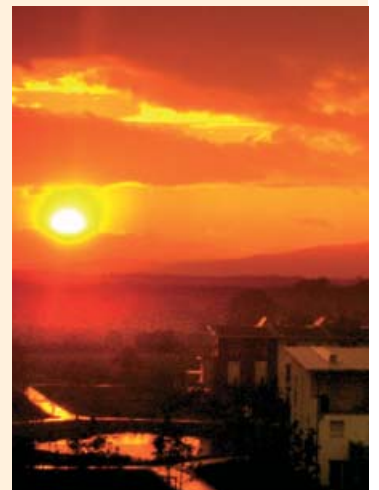
Zur Straßenbahnhaltestelle sind es nur 40 m. Die Autobahn erreichen Sie in 5 Minuten. Hinter dem Gebäude ist eine gemeinschaftliche Grün- und Spielfläche. Den Sonnenschein können Sie den

ganzen Tag auf einem Ihrer 2 Balkone genießen. 2 Balkone bzw. Terrassen sind für jede Wohnung vorhanden. Jede Wohnung hat eine Nasszelle und ausreichende Stellmöglichkeiten für Schränke. Das Bad hat ein Außenfenster. Ein Aufzug bringt weitere Annehmlichkeiten.

Das Gebäude wird in Niedrigenergiebauweise

KfW 60 erstellt. Hierdurch ist es möglich zinsgünstige Darlehen von der Kreditanstalt für Wiederaufbau (KfW) zu erhalten. Nähere Informationen erhalten Sie bei Ihrer Hausbank.

Es entstehen eine 5-Zimmer-EG Wohnung, 3-Zimmer Wohnungen und 2-Zimmer-Penthouse-Wohnungen.



über uns

Wir über uns

Die krauss immobilien gmbh ist eine Gesellschaft, die Erfahrung im Bau von Geschosswohnungen hat. Der Gesellschafter arbeitet ausschließlich mit erfahrenen Architekten zusammen. Ziel von krauss immobilien ist es, qualitativ hochwertige Wohnungen in guter Lage mit guten Grundrissen zu fairen Preisen zu erstellen.

Herausgeber:
krauss immobilien gmbh
Alle Angaben entsprechen dem Stand April 2006 und wurden mit großer Sorgfalt zusammengestellt. Änderungen durch planerische und inhaltliche Weiterentwicklungen bleiben ausdrücklich vorbehalten. Die Darstellungen und Illustrationen sind unverbindlich.

Kontakt

krauss immobilien gmbh
Info Büro Freiburg:
Maxim-Gorkij-Straße
79111 Freiburg
Telefon: 07 61/4 53 87 97

Friedhelm Krauss
Am Ziegelacker 15
74199 Untergruppenbach
Telefon: 0 71 30/40 16 94
Telefax: 0 71 30/4 60 25

info@krauss-immo.de
www.krauss-immo.de

Planung:
Architekturbüro
Stübler & Fleckenstein
Katharinenstraße 59
73728 Esslingen
Telefon: 07 11/35 79 23
Telefax: 07 11/35 99 54

Bauleitung:
Architekturbüro
Richard Kramer
Milchstraße 3
79098 Freiburg
Telefon: 07 61/2 35 26
Telefax: 07 61/2 50 89