



# Wohnen am Park II

## 3-Zimmer - Grundriss Wohnung 8

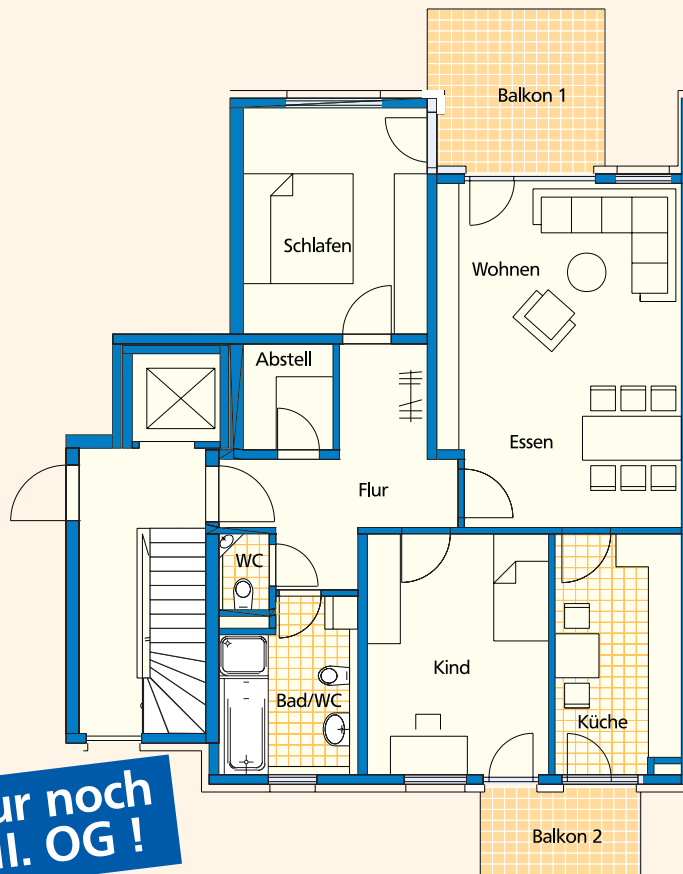
Wohnen	26,76 m <sup>2</sup>
Schlafen	14,25 m <sup>2</sup>
Kind	13,59 m <sup>2</sup>
Küche	9,74 m <sup>2</sup>
Flur	10,31 m <sup>2</sup>
Bad/WC	6,78 m <sup>2</sup>
Gäste-WC	1,19 m <sup>2</sup>
Balkon 1	8,82 m <sup>2</sup> 50%
	4,41 m <sup>2</sup>
Balkon 2	4,40 m <sup>2</sup> 50%
	2,20 m <sup>2</sup>
Abstellraum	3,11 m <sup>2</sup>

**Wohnfläche nach DIN** 92,34 m<sup>2</sup>

### Qualitäten

- unverbaubare Fernsicht Vogesen und Kaiserstuhl
- Morgen- und Abendsonne
- 2 Balkone
- Abstellraum in der Wohnung
- Bad mit Fenster
- Gäste-WC
- Flexibler Grundriss

**nur noch III. OG!**



### Preis

**207.765,- EUR**

zzgl. Tiefgaragenstellplatz 12.000 EUR



# Wohnen am Park II

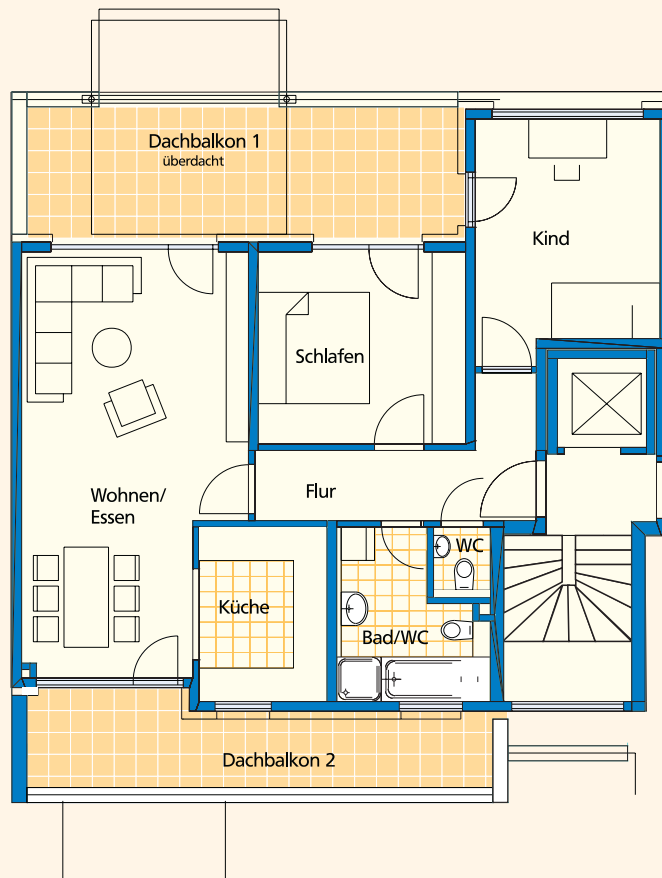
## 3-Zimmer Penthouse - Grundriss Wohnung 9

Wohnen	27,88 m <sup>2</sup>
Schlafen	12,68 m <sup>2</sup>
Kind	13,44 m <sup>2</sup>
Küche	7,08 m <sup>2</sup>
Flur	7,78 m <sup>2</sup>
Bad/WC	6,50 m <sup>2</sup>
Gäste-WC	1,14 m <sup>2</sup>
Dachbalkon 1	13,38 m <sup>2</sup> / dv.
	8,76 m <sup>2</sup>
Dachbalkon 2	11,48 m <sup>2</sup> / 25%
	2,87 m <sup>2</sup>

**Wohnfläche nach DIN** 88,13 m<sup>2</sup>

### Qualitäten

- unverbaubare Fernsicht Vogesen und Kaiserstuhl
- Morgen- und Abendsonne
- 2 Dachbalkone
- Bad mit Fenster
- Gäste-WC
- Flexibler Grundriss



### Preis

**215.919,- EUR**

zzgl. Tiefgaragenstellplatz 12.000 EUR

