

Wohnen am Park III

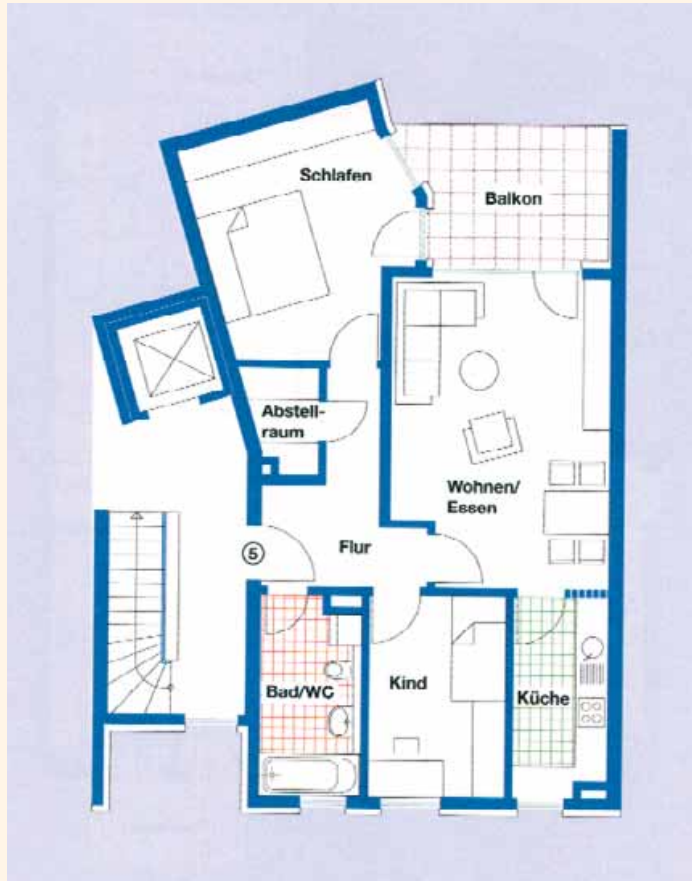
3-Zimmer - Grundriss 1. -3. OG, Wohnung 5 / 9 / 13

Wohnen	21,90 m ²
Schlafen	15,26 m ²
Kind	9,35 m ²
Küche	6,32 m ²
Flur	7,26 m ²
Bad/WC	6,43 m ²
Abstellraum	2,36 m ²
Balkon	8,76 m ² 50%
	4,38 m ²

Wohnfläche nach DIN 73,26 m²

Qualitäten

- Fernsicht ab II. OG
- durchgestreckter Grundriss
- Bad mit natürlicher Belichtung und Belüftung
- Fußbodenheizung
- Abstellraum in der Wohnung
- Gäste-WC statt Abstellraum möglich



Preis

ab 142.857,- EUR

bei Bedrf zzgl.
Tiefgaragenstellplatz
12.000 EUR



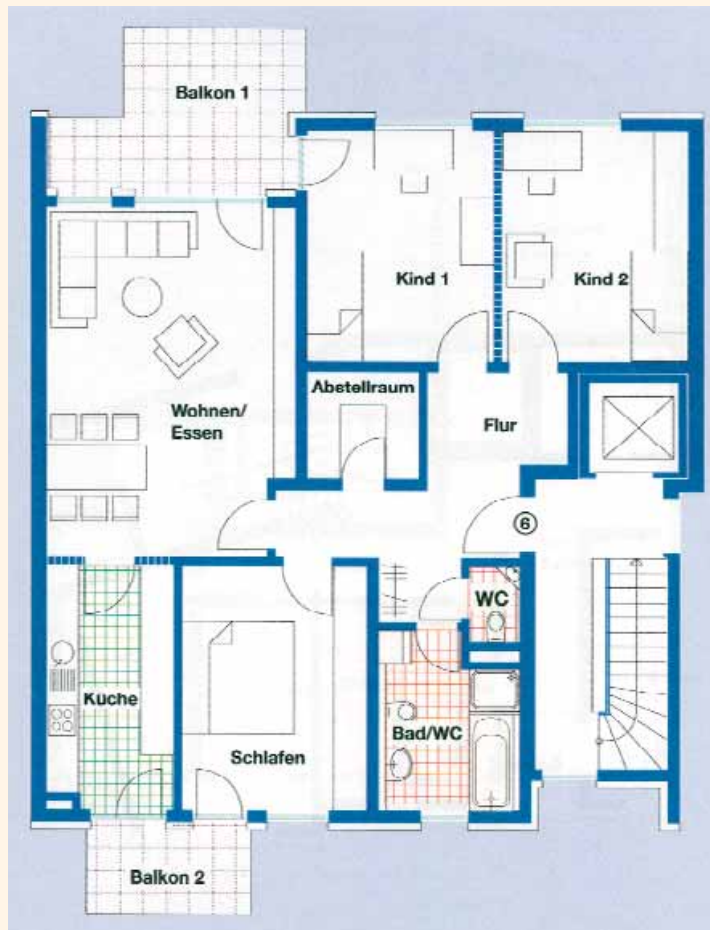
Wohnen am Park III

4-Zimmer - Grundriss 1. -3. OG, Wohnung 6 / 10 / 14

Wohnen/Essen	26,76 m ²
Schlafen	14,25 m ²
Kind 1	13,53 m ²
Kind 2	13,51 m ²
Küche	9,74 m ²
Flur	11,84 m ²
Bad/WC	6,78 m ²
WC	1,19 m ²
Abstell.	3,82 m ²
Dachbalkon 1	10,46 qm dv. 50%
	5,23 m ²
Dachbalkon 2	4,40 m ² 50%
	2,20 m ²
Wohnfläche nach DIN	108,85 m²

Qualitäten

- Fernsicht ab II. OG
Vogesen und Kaiserstuhl
- durchgestreckter Grundriss
- Tausch von Schlafen und Kind 1 oder 2 möglich
- Bad mit natürlicher Belichtung und Belüftung
- 2 Balkone Morgen- und Abendsonne
- Fußbodenheizung
- Abstellraum in der Wohn.
- Gäste-WC



Preis

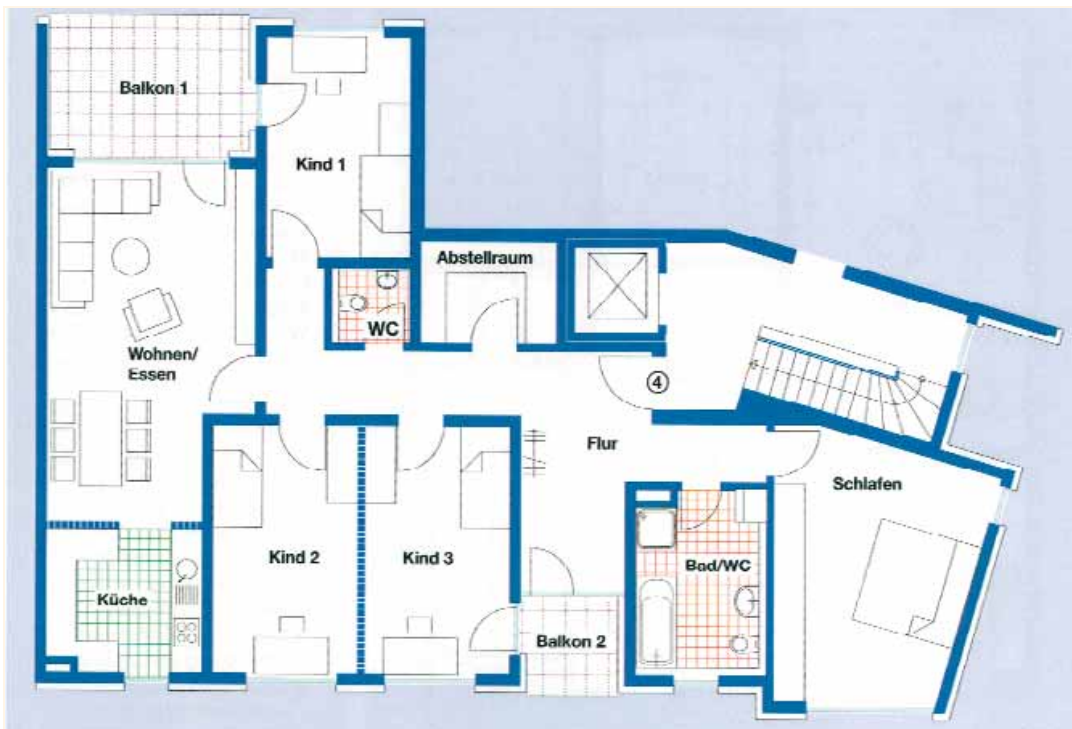
ab 205.727,- EUR

zzgl. Tiefgaragenstellplatz
12.000 EUR



Wohnen am Park III

5-Zimmer - Grundriss 1. -3. OG, Wohnung 4 / 8 / 12



Preis

ab 237.670,- EUR

zzgl. Tiefgaragenstellplatz
12.000 EUR

Qualitäten

Wohnen	25,03 m ²
Schlafen	18,50 m ²
Kind 1	11,45 m ²
Kind 2	13,01 m ²
Kind 3	13,01 m ²
Küche	7,99 m ²
Flur	20,32 m ²
Bad/WC	7,73 m ²
WC	1,80 m ²
Abstellraum	5,01 m ²
Balkon 1	9,76 m ² 50%.
Terrasse 2	4,88 m ²
3,00 m ² 50%.	1,50 m ²

Wohnfläche
nach DIN 130,23 m²

- Fernsicht ab II. OG Vogesen und Kaiserstuhl
- durchgestreckter Grundriss
- Kinderzimmer zum Garten
- Bad mit natürlicher Belichtung und Belüftung
- 2 Balkone Morgen- und Abendsonne
- Abstellraum in der Wohnung
- Gäste-WC
- Fußbodenheizung
- flexibler Grundriss



Bauqualitäten im Überblick

- Abstellräume in der Wohnung
- Niedrigenergiebauweise KfW 60
- Fußbodenheizung
- Fernwärme
- 2 Balkone/Terrassen
- Gäste-WC
- Bad mit natürlicher Belichtung und Belüftung
- 4-Personen Aufzug von TG auf die Etage
- Sanitäreinrichtungen Villory & Boch oder gleichwertig
- Armaturen Hansa oder gleichwertig
- Balkon mit formschönen Brüstungselemente
- Fahrradraum
- großzügige Abstellräume im Keller



